

# job&råd

## Tilbudskatalog 2024



## Indhold:

Tilbud 1:	Personer med PTSD
Tilbud 2:	Personer med Autisme eller ADHD
Tilbud 3:	Personer med Hjerneskade
Tilbud 4:	Personer med Dobbeldiagnoser
Tilbud 5:	Personer med Stress, angst og depression
Tilbud 6:	Mestringsforløb med Mindfulness og Mentaltræning
Tilbud 7:	Udskrivningsmentor
Tilbud 8:	Virksomhedsrettet forløb for personer med kriminel fortid
Tilbud 9:	Funktionsevneundersøgelse
Tilbud 10:	Vikarservice i jobcentre
Tilbud 11:	Sagsparring ift. behovet for indsats



## Virksomhedsrettet forløb for mennesker med PTSD

Job&Råd tilbyder et individuelt og håndholdt forløb for mennesker med PTSD

### Beskrivelse i forhold til målgruppens problemstillinger:

En PTSD-hjerne er en hjerne i forhøjet stress tilstand. Adfærd fra den PTSD ramte kan ofte være undvigende for at undgå konfrontation, der kan vække ubehagelige minder. Kropsfornemmelser, tanker og følelser, men også det der sker i livet omkring personen, kan minde om den traumatiske oplevelse og trigge en regression.

En PTSD ramt hjerne kan have tendens til at glemme, og derfor er forudsigelighed en vigtig faktor. Personen kan være mere sårbar overfor ændringer, være glemsom, have svært ved at multitask, være længere tid om at udføre opgaver samt fremstå mindre fleksibel. Personen kan opleves som følelsesmæssig svingende og blive hurtigere irriteret, hvorfor det er vigtigt, at omgivelserne kan rumme og håndtere fx vredesudbrud eller gråd.

### Konsulentens tilgang:

Konsulenten arbejder ud fra en tillidsbaseret tilgang og spørger ind til, hvad der er svært i hverdagen. Konsulenten arbejder med en opmuntrende tilgang og afklarer, hvordan personen kan støttes på bedste måde.

Konsulenten har erfaring med at håndtere disse situationer konstruktivt. Konsulenten udarbejder i samarbejde med personen en realistisk og forudsigelig plan med aktiviteter, der i sidste ende skal føre til opstart i virksomhedspraktik. Det er vigtigt, at konsulenten hele tiden informerer personen om, hvilke aftaler/tiltag, der sættes i gang.

### Samarbejde med virksomheder:

Vi samarbejder med virksomheder, som har mulighed for at stille en rummelig og struktureret arbejdsplads til rådighed i forhold til praktik/fleksjob/ordinært job. Det er nødvendigt at tilbyde en arbejdsplads i rolige omgivelser uden pludseligt opståede lyde eller andet som kan fremkalde et højt stressniveau. Arbejdsgiver bliver instrueret i hvilke udfordringer den PTSD-ramte har, og derved kan der skabes de bedste muligheder for udvikling og trivsel. Arbejdsgiver kan på daglig basis få fat i konsulenten, hvis der er behov for akut rådgivning eller hjælp.

### Samarbejdspartnere:

Egen læge, psykiater eller specialpsykolog, jobcenter, pårørende m.fl.

Forløbet afsluttes med en veldokumenteret rapport til jobcentret, til brug for det videre arbejde.

Kontakt Tina Toft-Jørgensen på tlf. 60 13 70 33 eller mail: [tina@jobraad.dk](mailto:tina@jobraad.dk) for nærmere information.



## Virksomhedsrettet forløb for personer med ADHD/Autisme

Job&Råd tilbyder et individuelt og håndholdt forløb for personer med autisme/ADHD

### Beskrivelse i forhold til målgruppens problemstillinger:

Personer med autisme har en anderledes måde at opleve verden på og kan have en nedsat evne til at sætte sig ind i andre menneskers tanker og følelser. Det gør sociale sammenhænge og kommunikation meget svær, hvorved det kan knibe med at tage initiativ og handle.

Personen kan være ængstelig anlagt og have svært ved at tro på egne kompetencer.

Personer med ADHD kan have svært ved at holde fokus. Der ses ofte let afledelighed, hvilket er en udfordring, når man skal koncentrere sig om en given opgave og få den afsluttet. Personen kan være udadvendt, impulsiv, kan have lav tolerancetærskel og præget af uopmærksomhed, hvilket kræver hjælp til at holde fokus.

### Konsulentens tilgang:

Vores team har mange års erfaring med at hjælpe personer med en ADHD/autisme med at finde rette praktik/fleksjob/ordinært arbejde. Det sker ved et individuelt, håndholdt forløb, hvor vi bringer den enkeltes kompetencer i spil i forhold til den rette arbejdsplads.

Personer med autisme har ofte brug for at kunne fordybe sig i specifikke opgaver, hvor der er en vis detaljeringsgrad. For begge målgrupper er det vigtigt med forudsigelighed og afgrænsede opgaver. Konsulentteamet kan skabe den nødvendige motivation, fastholdelse og er tydelige retningsgivere. Konsulenterne kan hjælpe den enkelte med at gøre brug af konkrete værktøjer, som kan skabe både struktur og overblik, så personen kan fungere på arbejdspladsen.

### Samarbejde med virksomheder:

Vi samarbejder med virksomheder, som har mulighed for at stille en rummelig arbejdsplads til rådighed, ofte inden for specialopgaver på et ret højt niveau eller meget praktiske funktioner. Samtidig er der taget hensyn til den enkeltes behov, særinteresser og skånehensyn.

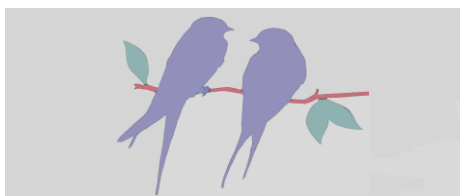
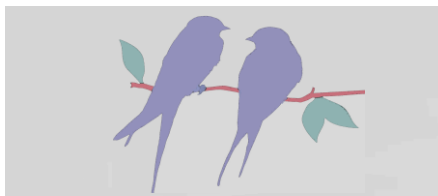
Vores arbejdsgivere får den nødvendige support til at hjælpe den enkelte med at få succes og lykkes i sine arbejdsfunktioner. Personer med ADHD/autisme profiterer bedst med tydelig guidning og konkrete/praktiske afgrænsede opgaver. Vi forsøger at tilrettelægge en jobfunktion, der giver mulighed for at personen kan fastholdes i en lønnet funktion på sigt.

### Samarbejdspartnere:

Center for autisme, ADHD-foreningen, psykiatrien, støttekontaktpersoner, pårørende mv.

Forløbet afsluttes med en veldokumenteret rapport til jobcentret, til brug for det videre arbejde.

Kontakt Tina Toft-Jørgensen på tlf. 60 13 70 33 eller mail: [tina@jobraad.dk](mailto:tina@jobraad.dk) for nærmere information.



## Virksomhedsrettet forløb for personer med hjerneskader

Beskrivelse af Job&Råds indsats i forhold til målgruppen

### Beskrivelse i forhold til Hjerneskade og tværfaglig indsats:

En erhvervet hjerneskade i voksenlivet skyldes ofte en hjerneblødning/blodprop eller ulykke. Der vil som oftest inden for de første måneder og de følgende par år ske en betydelig bedring med den rette støtte og træning. For at borgeren kan fastholde et arbejde eller afklare nye jobmuligheder, har Job&Råd erfaring for, at det er afgørende med en hurtig og tværfaglig indsats fra bl.a. jobcentre, behandlings- og træningsenheder samt jobkonsulenter, der har erfaring og viden inden for området.

### Konsulentens tilgang:

Job&Råd har konsulenter, der har en social/sundhedsfaglig uddannelse og mange års erfaring som jobkonsulenter for voksne med hjerneskader. Konsulenterne har stor erfaring med en tværfaglig indsats, hvor vi kan bibringe med viden om job og praktikmuligheder, vejledning og coaching af kontaktpersoner på arbejdspladsen omkring fysisk tilgængelighed, udfordringer omkring kommunikation, hjælpemidler og kommunikationsteknologi. Vores erfaring er, at det vigtigste for medarbejdere og kollegaer, er de får en løsningsrettet og faglig vejledning, så de får mere overskud til at fokusere på de positive sociale oplevelser på arbejdspladsen.

### Forløbet:

I processen har vi fokus på de fysiske, psykiske og sociale udfordringer, som følge af hjerneskaden eks. hjernetræthed, hovedpine, depressive træk og synsforstyrrelser. Disse problematikker er vigtige at få kortlagt og håndteret. Ligeledes har mange personer med hjerneskade en tendens til fornægtelse eller bortforklaring af sine udfordringer, hvilket bliver tydeligt i en praktik, hvorfor der er brug for støtte til accept af den nye virkelighed.

### Samarbejde med virksomheder:

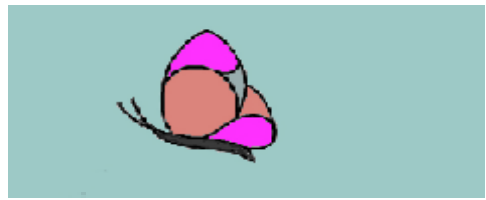
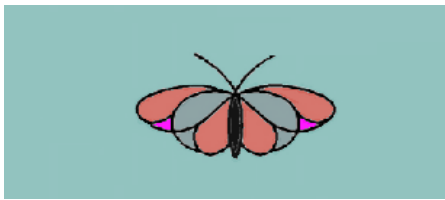
Job&Råds erfaring gør, at vi hurtigt kan finde en virksomhedspraktik eller job, der matcher borgerens ressourcer med de opgaver, som er i virksomheden. Vi har gennem årene fundet flere hundrede praktiksteder til denne målgruppe og opnået en høj succesrate i forhold til at styrke borgerens ressourcer og få arbejdsevnen beskrevet, samt har skabt mange fleksjob/ordinært arbejde.

### Samarbejdspartnere:

Vi har i mange sager med personer med hjerneskade indgået et samarbejde med eks. Kommunikationscenteret i Ballerup, Center for hjerneskade København og forskellige neuropsykologer, samt en ergoterapeut.

Forløbet afsluttes med en veldokumenteret rapport til jobcentret, til brug for det videre arbejde.

Kontakt Tina Toft-Jørgensen på tlf. 60 13 70 33 eller mail: [tina@jobraad.dk](mailto:tina@jobraad.dk) for nærmere information.



## **Virksomhedsrettet forløb for personer med dobbeltdiagnoser**

Job&Råd tilbyder et individuelt og håndholdt forløb for personer med dobbeltdiagnoser

### Beskrivelse og indsats i forhold til målgruppens problemstillinger:

Job&Råd har i mange år arbejdet med personer, som både har en psykisk lidelse og et alkohol/stofmisbrug. Misbruget kan være skjult og forklares som selvmedicinering. Job&Råd har siden 2018 haft et tæt samarbejde med Addiktiv Klinik, som målrettet har arbejdet med dobbeltdiagnosebehandling, hvor personen får tilknyttet både psykiater og terapeut.

Job&Råd har stor erfaring med parallelindsats, bl.a. via Job-First indsatsen, hvor vi løbende koordinere den virksomhedsrettede indsats med misbrugsbehandling. Det tætte samarbejde med behandlingssted, jobcenter og virksomhed gør, at vi kan igangsætte den rigtige indsats på det rigtige tidspunkt, da timing og motivation er helt afgørende for succes.

### Konsulentens tilgang:

Vi starter op med individuelle samtaler med fokus på personens ressourcer og potentialer, hvor vi bl.a. arbejder med en systematisk erhvervsvurdering med henblik på at finde rette arbejdsplads, så den enkelte kan udnytte sit potentiale.

Samtidig hjælper vi den enkelte med at fastholde behandlingen, da der kan være perioder med tilbagefald til misbrug. Job&Råd kan i perioder øge kontaktfrekvensen til daglig kontakt efter personens behov for at forebygge tilbagefald.

Erfaringerne viser, at der kommer gode resultater, når der bliver lavet en helhedsorienteret indsats, så vejen ud af misbrug og tilbagevenden til arbejdsmarkedet bliver meget lettere.

### Praktiksteder/Arbejdsgivere:

Vi samarbejder med virksomheder, som har mulighed for at stille en rummelig arbejdsplads til rådighed. Samtidig er der taget hensyn til den enkeltes behov, særinteresser og skånehensyn.

Vores arbejdsgivere bliver supporteret i forhold til at hjælpe pågældende med at vokse og få en oplevelse af succes i udførelsen af sit arbejde.

### Samarbejdspartnere:

Misbrugsbehandlingssteder særligt Addiktiv Klinik, psykiatrien, bosteder, støttekontaktpersoner, pårørende mv.

Forløbet afsluttes med en veldokumenteret rapport til jobcentret, til brug for det videre arbejde.

Kontakt Tina Toft-Jørgensen på tlf. 60 13 70 33 eller mail: [tina@jobraad.dk](mailto:tina@jobraad.dk) for nærmere information.



## Virksomhedsrettet forløb for mennesker med stress, angst og depression

Job&Råd tilbyder et individuelt forløb for mennesker med stress, angst og depression

### Beskrivelse og indsats i forhold til målgruppens problemstillinger:

Konsulenten skaber fra starten en tillidsfuld atmosfære, hvor den sygemeldte føler sig set, hørt og forstået. Vi kigger sammen på hvad der blokerer og hvad der stadig fungerer.

Undervejs i forløbet supplerer vi med mestringsteknikker, f.eks. coaching, energiforvaltning, mindfulness og mentaltræning. Hvis det giver mening, kan samtalerne foregå som hjemmebesøg eller henlægges til neutrale omgivelser – f.eks. udendørs i naturen.

Stress, angst og depression medfører ofte kognitive udfordringer, som f.eks. glemsomhed, hukommelsessvigt og problemer med at fastholde koncentrationen. Derfor er både tydelig struktur og forudsigelighed en vigtig faktor i forløbet.

Den sygemeldte kan være mere sårbar overfor ændringer, være længere tid om at udføre opgaver, samt fremstå mindre fleksibel. Sårbarheden kan vise sig som følelsesmæssigt udsving, hvorfor det er vigtigt, at omgivelserne kan rumme og håndtere fx vredesudbrud eller gråd. Konsulenten har erfaring med at håndtere disse situationer på en konstruktiv måde.

### Konsulentens tilgang:

Konsulenten udarbejder i samarbejde med personen en realistisk og forudsigelig plan med aktiviteter, der i sidste ende skal føre til genoptagelse af et arbejde eller opstart i en virksomhedspraktik.

Det er vigtigt, at konsulenten hele tiden informerer den sygemeldte om, hvilke aftaler/tiltag, der sættes i gang.

### Samarbejde med virksomheder:

Vi har stor erfaring i at samarbejde med virksomheder om arbejdsfastholdelse og virksomhedspraktik. Ofte er det nødvendigt at kunne tilbyde en arbejdsplads i rolige omgivelser uden uro eller andet som kan fremkalde et højt stressniveau. Vi samarbejder derfor fortrinsvis med virksomheder, som er rummelige og kan tilgodese den sygemeldtes skånebehov. Arbejdsgiveren guides i at takle personer med stress, angst og depression.

### Samarbejdspartnere:

Egen læge, psykiater eller specialpsykolog, jobcenter, pårørende m.fl.

Forløbet afsluttes med en veldokumenteret rapport til jobcentret, til brug for det videre arbejde.

Kontakt Jens Jessing Jørgensen, tlf. 51294331 eller mail: [jens@jobraad.dk](mailto:jens@jobraad.dk) for nærmere information.



## Mindfulness og mentaltræning

Lær at takle livets svære sider med 8 ugers intensivt mestringsforløb

### Beskrivelse af forløbet:

Mindfulness og Mentaltræning hos Job&Råd er baseret på den anerkendte og effektfulde MBSR-metode (Mindfulness Baseret Stress Reduktion). Forløbet varer 8 uger (8X2 timer).

Udover undervisning i mindfulness får deltageren individuelle stresscoach og arbejder med mentaltræningsteknik.

Mindfulness er at være fuldt til stede i nuet. Teknikken vil give deltageren indre ro, overblik og indsigt. Deltageren vil opleve at stresstilstand bedres, så det igen er muligt at orientere sig mod et aktivt liv.

I forløbet bliver deltageren roligt og sikkert indført i teknikken, gennem bl.a. meditationsøvelser og blid, meditativ yoga. Deltageren lærer at forstå den sammenhæng der er mellem tanker, følelser, krop og reaktioner.

I Mentaltræning arbejder vi med det der trigger dig og giver stress og deltageren bliver i stand til at arbejde med nye mål.

Forløbet kan fint kombineres med arbejdsfastholdelse eller virksomhedspraktik.

### Information om underviser:

Instruktøren Jens Jessing Jørgensen er uddannet stresscoach, mindfulness- instruktør og international certificeret Mentaltræner.

Jens har formidlet stresscoaching, Mindfulness og Mentaltræning siden 2007.

Læs mere på [www.onmind.dk](http://www.onmind.dk).

Kontakt Jens Jessing Jørgensen på tlf. 51294331 eller mail: [jens@jobraad.dk](mailto:jens@jobraad.dk) for nærmere information.





## **Forløb for personer med behov for støtte/mentorhjælp ved udskrivning fra en psykiatrisk afdeling.**

### Indsats i forhold til målgruppens problemstillinger:

Job&Råd har bred erfaring i samarbejdet med personer med psykiatriske diagnoser samt med personernes kommunale sagsbehandlere før, under og efter indlæggelse på en psykiatrisk afdeling. Alle, der gennemgår en indlæggelse på en psykiatrisk afdeling, har ret til og krav på en udskrivningsmentor som kan støtte og vejlede i processen.

### Henvisning:

Et forløb med udskrivningsmentor kan gå flere veje - Jobcentre henviser til os i Job&Råd eller vi kontakter det respektive jobcenter efter dialog med psykiatrisk afdeling. Nederst på siden findes kontaktoplysninger.

### Mentorhjælpen:

Mentorhjælpen anvendes som sparring til at vende tilbage til almindelig daglig levevis eks. udarbejde budget, kontakte til myndigheder, bank, boligselskab og forsikring. Kan foregå i borgers eget hjem.

Kan også være sideløbende med et beskæftigelsesrettet forløb hvor tilknytning til arbejdsmarkedet skal afklares. Derfor samarbejder vi med virksomheder, som har mulighed for at stille en rummelig og struktureret arbejdsplads til rådighed i forhold til praktik/fleksjob/ordinært job. Det kan være en fordel at tilbyde en arbejdsplads i rolige omgivelser uden pludseligt opståede lyde eller andet som kan fremkalde et højt stressniveau.

### Arbejdsgiver:

Bliver instrueret i hvilke udfordringer den pågældende har, og derved kan der skabes de bedste muligheder for udvikling, støtte og trivsel. Arbejdsgiver kan på daglig basis få fat i konsulenten, hvis der er behov for akut rådgivning eller hjælp.

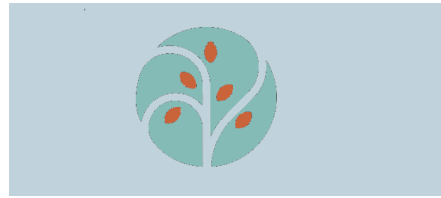
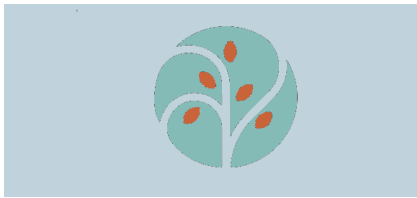
### Samarbejdspartnere:

Regionen, egen læge, psykiater eller specialpsykolog, jobcenter, pårørende m.fl.

Forløbet afsluttes med en veldokumenteret rapport til jobcentret, til brug for det videre arbejde.

### Til dig der er ansat ved Regionen:

Når du skal henvise til forløb med udskrivningsmentor, kontakt:  
Job&Råd, Att. Tina Toft-Jørgensen, mail: [tina@jobraad.dk](mailto:tina@jobraad.dk), mobil: 60 13 70 33.



## **Virksomhedsrettet forløb for personer med kriminel fortid**

Job&Råd tilbyder et individuelt og håndholdt forløb for personer, som har en kriminel baggrund, men nu skal forsøge at vende tilbage til en normal tilværelse.

### Beskrivelse i forhold til målgruppens problemstillinger:

Vi ønsker at styrke indsatsen overfor ledige, som færdes i det kriminelle miljø samt kriminalitetstruede personer. Dette med henblik på at de starter på en uddannelse eller går i job. Formålet er, at målgruppen hurtigere kommer ud af miljøet og i gang med job eller uddannelse, herunder støttes i at forlade kriminalitet.

1. Personer som færdes i det kriminelle miljø
2. Personer med udadreagerende adfærd
3. Kriminalitetstruede personer
4. Personer med psykisk diagnose/sårbarhed, misbrug og/eller hjemløshed

### Indsats:

Job&Råd hjælper med at koordinere indsatsen, så der kan blive lavet en helhedsorienteret indsats i forhold til uddannelse, arbejde, bolig og socialt liv. Det kan være, at personen skal afklares, motiveres og opkvalificeres til at påbegynde en uddannelse og/eller et Job og dermed har behov for hjælp til den virksomhedsrettet indsats med cv og ansøgning.

Vi hjælper med virksomhedskontakt, jobsamtaleindkaldelse og træning, praktik, løntilskud og ordinært arbejde samt senere fastholdelse i indsatsen.

Sideløbende skal personen støttes til at ændre adfærd, så de kan indgå i grupperelation, både i uddannelses- og job sammenhænge. Evt. dobbeltdiagnoser og misbrug skal afhjælpes og behandles. Der kan ligeledes være tale om afklaring af funktionsevne med henblik på beskrivelser der kan forelægges for rehabiliteringsteamet.

Den beskæftigelsesrettede indsats er den overordnede og primære indsats og vil have et individuelt, tværfagligt og helhedsorienteret fokus, hvor elementer som misbrugsbehandling, cv, småjob, praktikforløb, mestringsforløb og funktionsafklaring kan indgå.

### Samarbejde med virksomheder:

Vi har et stort virksomhedsnetværk, som har rummeligheden til at beskæftige denne målgruppe med tæt opfølgning. Arbejdspladsen bliver instrueret i hvilke udfordringer der kan være, og derved kan der skabes de bedste muligheder for udvikling og trivsel. Arbejdsgiver kan på daglig basis få fat i konsulenten, hvis der er behov for akut rådgivning eller hjælp.

### Samarbejdspartnere:

Uddannelsesinstitutioner, Kriminalforsorgen, misbrugsbehandling, jobcentre, psykiatrien og pårørende.

Forløbet afsluttes med en veldokumenteret rapport til jobcentret, til brug for det videre arbejde.

Kontakt Lene Iwersen på tlf. 23 70 90 29 eller mail: [lene@jobraad.dk](mailto:lene@jobraad.dk) for nærmere information.



## Funktionsevneundersøgelse/ergonomisk eftersyn

Job&Råd tilbyder en undersøgelse og beskrivelse af personens fysiske og psykiske ressourcer i hjemmet eller på arbejdspladsen.

### Beskrivelse af indsats:

Arbejdsevnen er den del af funktionsevnen der konkret beskriver hvilke ressourcer en person har til at udføre konkrete, specifikke arbejdsopgaver. I de tilfælde hvor en person har så omfattende fysiske eller psykiske udfordringer, at det ikke lader sig gøre at etablere en praktik giver en generel undersøgelse af personens funktionsevne et godt grundlag for at træffe en afgørelse i rehabiliteringsteamet.

Undersøgelsen tilrettelægges ud fra personens helbredsoplysninger, aktuelle situation og kan bestå af følgende:

### Hjemmebesøg med gennemgang af hvordan personen klarer sig:

- Praktiske opgaver i hjemmet som indkøb, rengøring, tøjvask, madlavning.
- Egenomsorg som personlig pleje og påklædning
- Mobilitet i hjemmet, uden for hjemmet, gangdistance brug af cykel, bil, bus mm.
- Netværk bl.a. relationer og mulighed for hjælp til fysisk og psykisk problemløsning
- Samfundsliv, eks. frivilligt arbejde, skolehjem samtaler, foreningsliv og brug af digitale medier.

Undersøgelsen består af interview og praktisk afprøvning ud fra AMPS-testen.

Ressourcer og funktionsnedsættelse, brug af hjælpemidler og andre kompenserende foranstaltninger beskrives. Desuden spørges ind til KRAM faktorer (kost, rygning, alkohol og motion).

Ergonomisk undersøgelse bliver ofte brugt i situationer hvor en person er delvis sygemeldt, er i afklaring i forhold til de sociale kapitler eller er i risiko for en afskedigelse.

Undersøgelsen består af en gennemgang af konkrete arbejdsfunktioner, arbejdstilrettelæggelse, arbejdsstillinger, hjælpemidler eller andre kompenserende foranstaltninger eks. pauser, personlig assistent, § 56 mm.

Funktionsevneundersøgelsen/ergonomisk eftersyn afsluttes med en rapport af personens fysiske og psykiske ressourcer i forhold til de specifikke opgaver samt hvad der er forsøgt i forhold til at ændre arbejdsopgaver, arbejdstilrettelæggelse mv for at fastholde medarbejderen.

Hvis det ønskes, kan rapporten indeholde forslag til ressourcefremmende foranstaltninger eks. hjælpemidler, arbejdstilrettelæggelse mv.

Kontakt Tina Toft-Jørgensen, mobil 60 13 70 33 eller på mail: [tina@jobraad.dk](mailto:tina@jobraad.dk) for nærmere information.



## Har I brug for vikarservice i jobcentret?

Job&Råd tilbyder at dække jeres midlertidige behov for sagsbehandling

Job&Råd er en specialiseret konsulentvirksomhed på beskæftigelsesområdet.

Vi har siden 2006 løst alle typer beskæftigelsesopgaver. Vi benytter udelukkende højt kvalificerede medarbejdere med stor erfaring på området. De er trænet i jobrådgivning, motiverende samtale, fokus på arbejdsdygtighed evt. med støtte og afklaring af arbejdsevnen.

Flere af vores konsulenter er uddannet socialrådgivere eller socialformidlere. De har mange års jobberfaring fra ansættelse og vikarvirksomhed i jobcentre.

Vores konsulenter har desuden oparbejdet stor rutine i at kunne arbejde med jobcenterets sagshåndterings-systemer.

Vi kan derfor tilbyde jer at dække et midlertidigt behov for sagsbehandler-bistand. Vores konsulenter kan sagsbehandle i sager som f. eks:

- Almindelig opfølgning i en sagsstamme herunder afvikling af samtaler mv, konsulenten bruger som udgangspunkt en halv time pr. sag pr. uge.
- Nulstillende samtaler. Som udgangspunkt bruger konsulenten en halv time pr. uge pr. sag.
- Klargøring af sager til Rehabiliteringsmøde, herunder alt hvad dette indebærer af dokumentation. Antal timer pr. sag aftales med jobcentret.
- Genhenvvisning af sager til Rehabiliteringsmøde. Antal timer pr. sag aftales med jobcentret.
- Henvvisning til via jobcenter. Konsulenten bruger som udgangspunkt 45 minutter pr. uge pr. sag.
- For at gøre det enkelt for jer, har vi samme timepris på alle vores ydelser. Timeprisen er kr. 550,- (eks. moms)

Jeres behov kan være anderledes og vi indgår selvfølgelig i fleksible drøftelser med jer om det samlede sagsarbejde i ønsker udført.

Hvis I ønsker det, vil vi fremsende kompetence-CV på de enkelte konsulenter.

Som virksomhed følger vi naturligvis op på den aftale, som vi indgår og vi er som udbyder af vikarservice opmærksomme på at følge det enkelte jobcenters faglige linje. Vi står altid til rådighed i forhold til løbende supervision til vores vikarer, samt til evt. evalueringsmøder med jobcentret.

Kontakt Lene Iwersen på tlf. 23709029 eller mail: [lene@jobraad.dk](mailto:lene@jobraad.dk) for nærmere information.



## Sagssparring ift. behovet for indsats

Job&Råd stiller sagssparring til rådighed

Job&Råd ønsker at fremme det gode samarbejde med jeres jobcenter. Vi tilbyder derfor at yde sagssparring til jeres daglige arbejde med beskæftigelses-sagerne.

I samarbejde med et andet jobcenter, har vi gennem flere år bidraget til at styrke kvaliteten i arbejdet med sagerne. Det har rent praktisk fungeret ved at Job&Råd fremmøder i jobcentret én gang ugentlig á to timer.

Ordningen er uforpligtende og GRATIS for jobcentret.

Til sagssparring stiller vi med en erfaren konsulent, der står til rådighed i et par timer pr. uge.

Hvis I ønsker det, kan sagsbehandlerne på forhånd bestille tid til sagssparring via en mail til Job&Råd.

Hvis der ikke er forudbestemt brug for sagssparring den pågældende dag, vil konsulenten blot opholde sig i jobcentret og vil kunne opsøges spontant af sagsbehandlere, der ønsker at drøfte en sag.

Vores tilbud om gratis sagssparring er en del af vores ekstra service overfor jobcentre, som vi til dagligt samarbejder med. Ordningen kan til en hver tid afsluttes af begge parter, hvis behovet ændrer sig, eller ikke bliver brugt.

Vi håber at I har lyst til at afprøve ordningen og vi ser frem til at drøfte det med jer.

Kontakt Jens Jessing Jørgensen, tlf. 51294331 eller mail: [jens@jobraad.dk](mailto:jens@jobraad.dk) for nærmere information.